

LEI0の畜産高度化支援リース&調査リース

もっと、身近に、使いやすく！

LEI0のリース 充実のラインナップ！

今年度は、これまで以上に、皆さまの経営合理化にお役にたてるようパワーアップ！

より使いやすく、便利になったポイントをご紹介します。

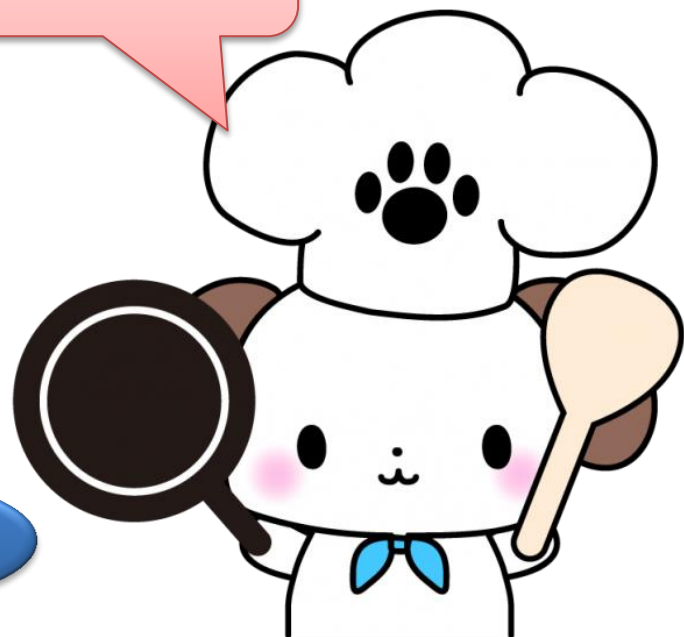
一部拡充

畜産経営
食肉販売
生乳流通

調査リース
(排水・中古)

新規

がんばる畜産
お手伝いします！



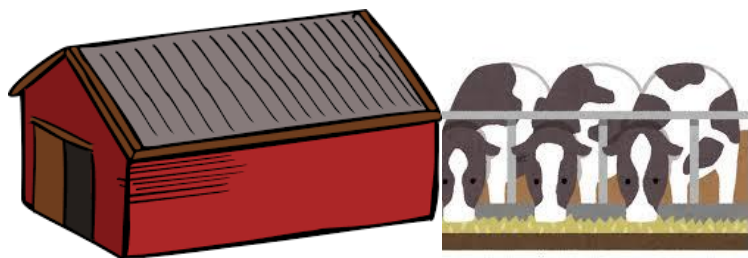
畜産農家の皆さまに！

— 経営リース —

貸付機械の種類が増えました！

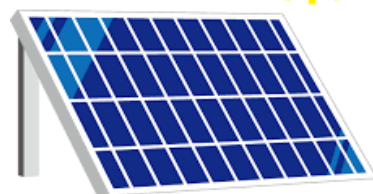
さらに

必要な設備等、幅広くリースできます！



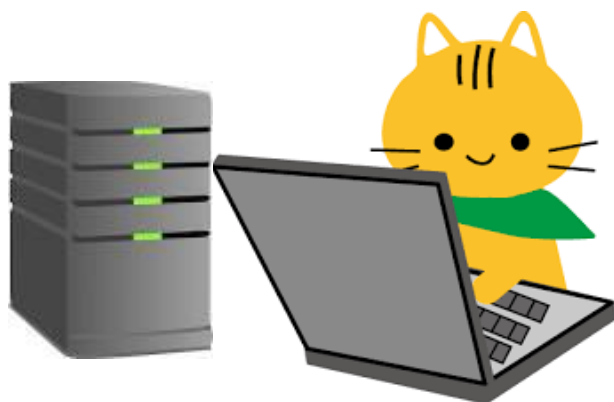
簡易畜舎*1

*1 単価に制限があります。



太陽光発電システム
関連機器*2

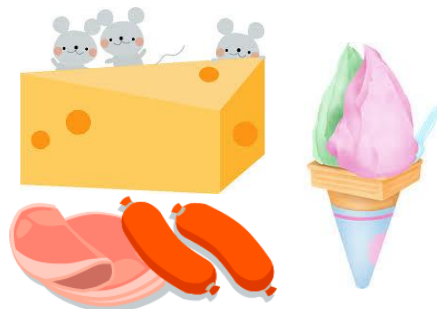
*2 発電した電気は売電できません。



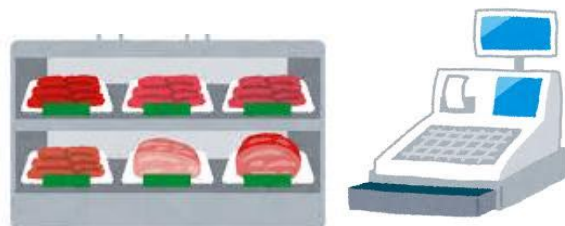
サーバ

パソコン

情報通信
管理機器



加工品製造機械



製品販売用機械

6次産業化用機械

食肉加工・販売業の皆さまに！

—食肉リース—

中古機械のリースができるようになりました！

食肉販売事業協等所属の皆さんも、中古機械等を直接リースできるようになりました！*

* 中古機械等のリースのみ、直接リースを導入。事務手続きは変わりません。



中古の冷蔵冷凍車も！



中古の冷凍冷蔵庫も！

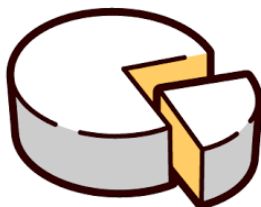
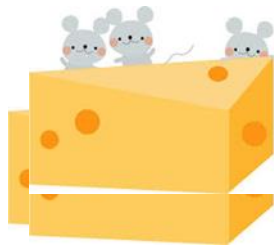


中古のレジも！

生乳輸送業・乳製品製造者の皆さまに！

—生乳リース—

1. 生産者団体を構成員とする協議会等と契約している生乳輸送業者の方にもお使いいただけるようになりました！
2. 乳製品を製造する個人・中小法人の方へのリースも始めました！



**国産ナチュラルチーズなどの乳製品作りに
役立つ機械のリースを始めました！**

専門家のアドバイスが受けられます！

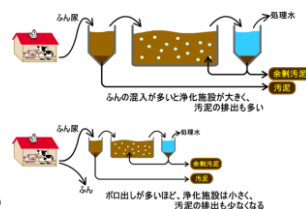
ー調査リースー



JRAの補助を受け「持続的経営確立のための畜産環境対策等調査事業」を実施しています。調査事業の一環として、排水設備と中古機械等のリースを行います。本事業のリースについて、排水処理の設計や中古機械等の効果的な使い方について、アドバイスを受けることができます。*

・ 排水リース

- ・対象となる貸付施設等は、排水処理施設です。
- ・経営リースの貸付対象となる畜産農家の皆さまにご利用いただけます。
- ・排水設備の設計等について、専門家からアドバイスが受けられます。*



・ 中古リース

- ・対象となる貸付施設等は、中古機械等です。
- ・経営リース及び生乳リースの貸付対象の皆さまにご利用いただけます。
- ・中古機械等の上手な選び方、メンテナンス方法等について、アドバイスが受けられます。*



とってもお得♥

<排水リース・中古リースともに>

附加貸付料は通常リースの低減料率になります！

* 調査にご協力いただくことが前提となります。

もっとお安く♡

一部の附加貸付料率が下がりました！

昨年度に比べ、さらに、使いやすい料率となっています。

		3/18以前	3/18現在
経営リース	下記以外の者	0.90	0.70
	・ 認定農業者	0.50	0.50
	・ 旧1/2補助付きリース事業の対象施設等を借り受ける者		
	・ 申請額が2百万円以上の貸付施設等であって、過去に借受実績のある者		
	・ 口蹄疫又は自然災害等の発生により深刻な影響を受けた者		
食肉リース	下記以外の者	0.90	0.75
	・ 衛生管理機械を借り受ける者	0.50	0.50
	・ 過去3年度内の借受実績が3千万円以上である者	0.70	0.60
	・ 食肉処理等施設等の場合、(独)農畜産業振興機構の出資を受けている者		
生乳リース	下記以外の者	0.90	0.75
	・ 過去3年度内の借受実績が9千万円以上である者	0.70	0.60

附加貸付料率は毎月見直しを行っています。HPをご覧ください！



より多くの方にご利用いただけます！

予算枠が大幅に広がりました！

平成27年度(当初)
予算額: 17.55億円

より多くの方にお使いいただけます。
いつでもお申し込みください！

通常リース

調査リース

平成28年度

21.11

億円



10.00

億円



31.11

億円